

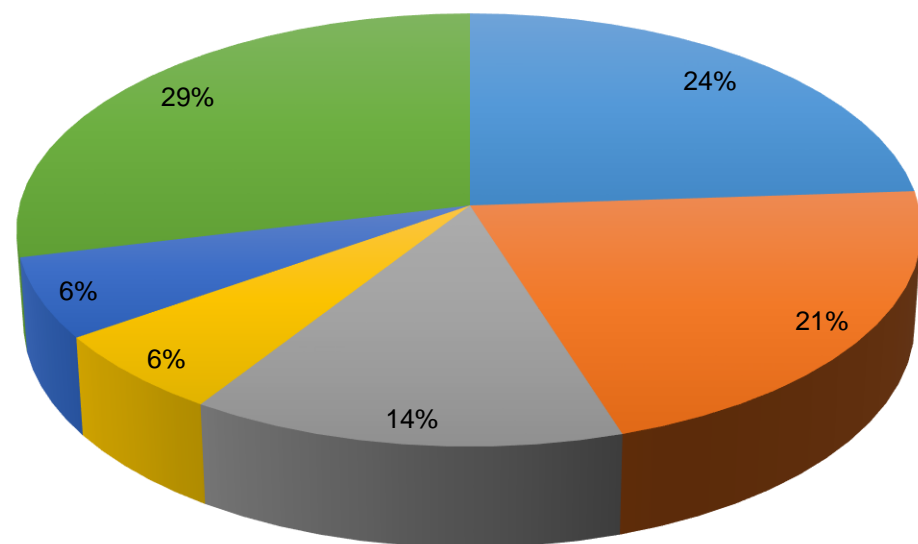
# Norte de Santander

## Principales Cultivos por Área Sembrada en 2017

Cultivo	Área Sembrada (ha)		Variación (%)	Participación (%)	Área Cosechada (ha)		Variación (%)	Participación (%)	Producción (t)		Variación (%)	Participación (%)	Rendimiento (t/ha)		Variación (%)
	2016	2017			2016	2017			2016	2017			2016	2017	
<b>TOTAL</b>	<b>167.946</b>	<b>171.672</b>	<b>2,2</b>	<b>100,0</b>	<b>152.037</b>	<b>158.403</b>	<b>4,2</b>	<b>100,0</b>	<b>868.438</b>	<b>878.305</b>	<b>1,1</b>	<b>100,0</b>	<b>5,71</b>	<b>5,54</b>	<b>-2,9</b>
Arroz Mecanizado	34.755	41.074	18,2	23,9	29.656	38.968	31,4	24,6	165.819	180.592	8,9	20,6	5,59	4,63	- 17,1
Palma de Aceite	33.244	36.383	9,4	21,2	30.732	32.351	5,3	20,4	78.059	109.670	40,5	12,5	2,54	3,39	33,5
Café	24.336	23.986	- 1,4	14,0	21.521	21.410	- 0,5	13,5	19.590	23.409	19,5	2,7	0,91	1,09	20,1
Plátano	11.748	10.473	- 10,9	6,1	11.332	9.470	- 16,4	6,0	73.576	63.290	- 14,0	7,2	6,49	6,68	2,9
Cacao	11.136	10.314	- 7,4	6,0	10.640	9.362	- 12,0	5,9	5.880	5.387	- 8,4	0,6	0,55	0,58	4,1
Yuca	9.885	8.666	- 12,3	5,0	9.572	8.623	- 9,9	5,4	129.825	117.419	- 9,6	13,4	13,56	13,62	0,4
Caña Panelera	8.298	8.322	0,3	4,8	7.112	7.629	7,3	4,8	33.498	34.205	2,1	3,9	4,71	4,48	- 4,8
Fríjol	5.506	5.624	2,1	3,3	5.289	5.592	5,7	3,5	9.564	9.646	0,9	1,1	1,81	1,73	- 4,6
Maíz Tradicional	5.712	5.030	- 11,9	2,9	5.683	5.361	- 5,7	3,4	7.853	7.486	- 4,7	0,9	1,38	1,40	1,1
Papa	4.148	3.849	- 7,2	2,2	3.370	3.168	- 6,0	2,0	73.115	71.388	- 2,4	8,1	21,70	22,53	3,9
Otros Cultivos	19.179	17.953	- 6,4	10,5	17.132	16.471	- 3,9	10,4	271.659	255.814	- 5,8	29,1	15,86	15,53	- 2,1

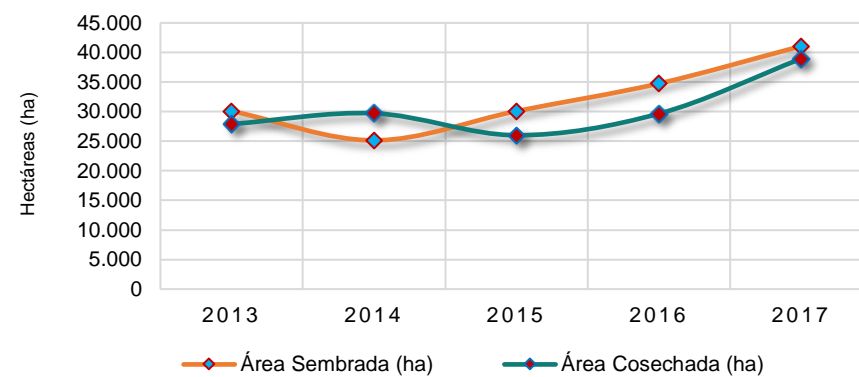
FUENTE: Ministerio de Agricultura y Desarrollo Rural. Secretarías de Agricultura Departamentales. Alcaldías Municipales.

Participación Principales Cultivos por Área Sembrada en 2017

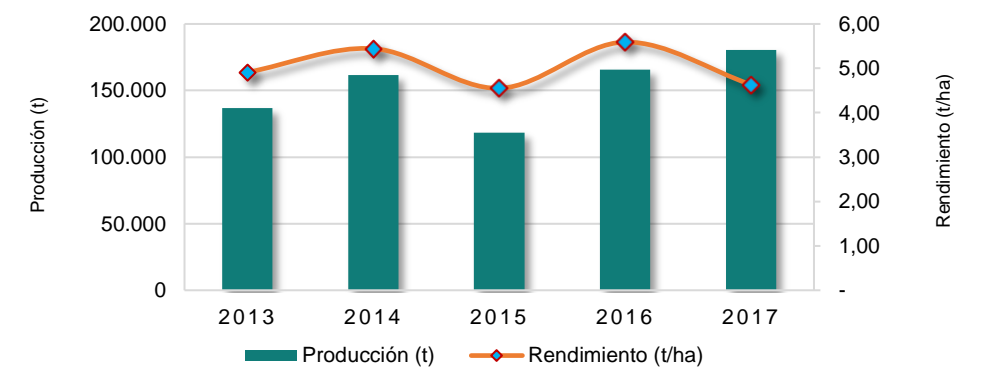


■ Arroz Mecanizado ■ Palma de Aceite ■ Café  
■ Plátano ■ Cacao ■ Otros Cultivos

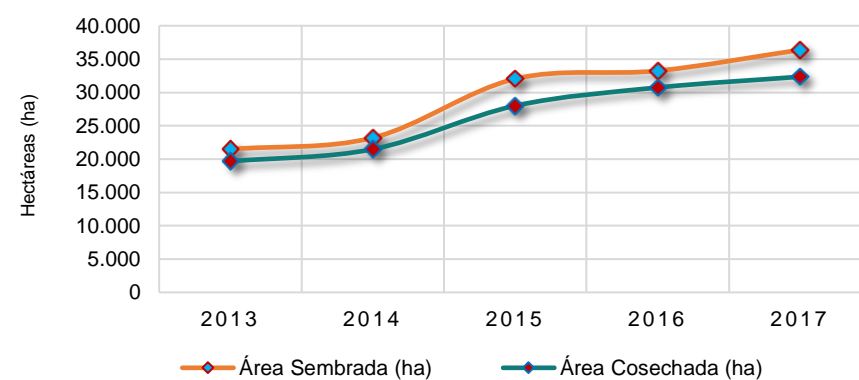
Área Sembrada y Área Cosechada del Cultivo de Arroz Mecanizado 2013-2017



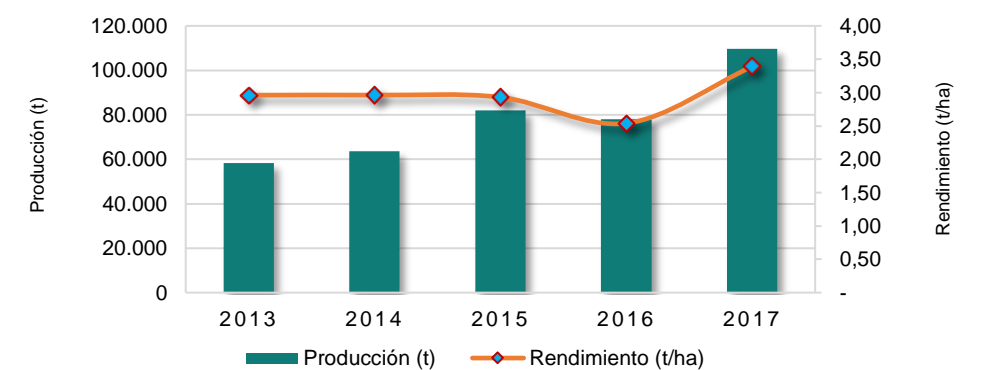
Producción y Rendimiento del Cultivo de Arroz Mecanizado 2013-2017



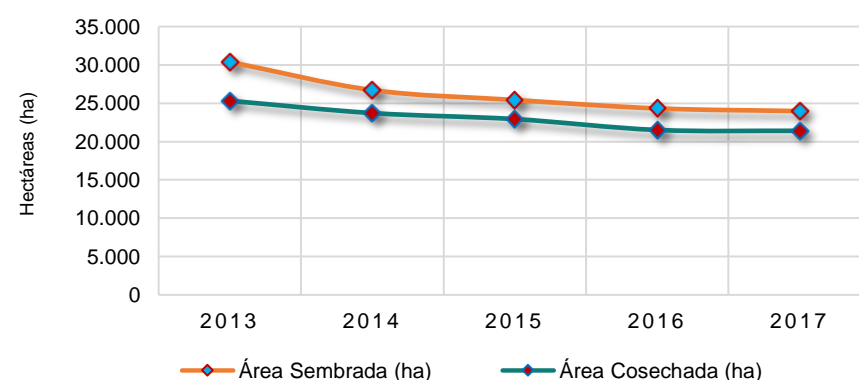
Área Sembrada y Área Cosechada del Cultivo de Palma de Aceite 2013-2017



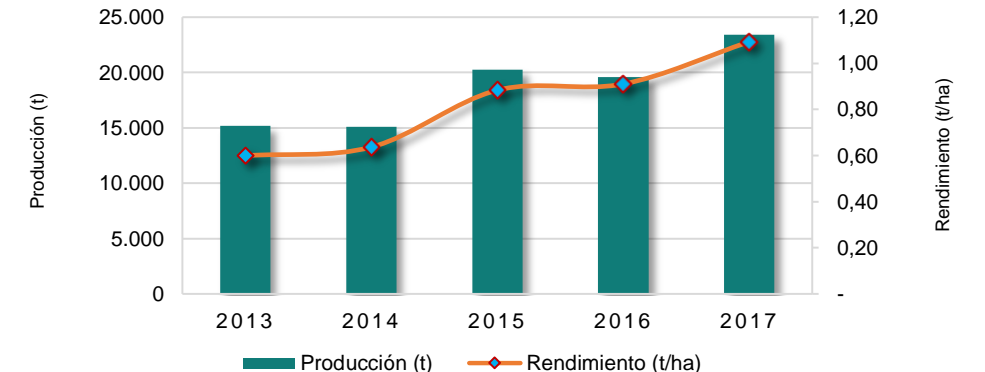
Producción y Rendimiento del Cultivo de Palma de Aceite 2013-2017



Área Sembrada y Área Cosechada del Cultivo de Café 2013-2017



Producción y Rendimiento del Cultivo de Café 2013-2017



# Norte de Santander

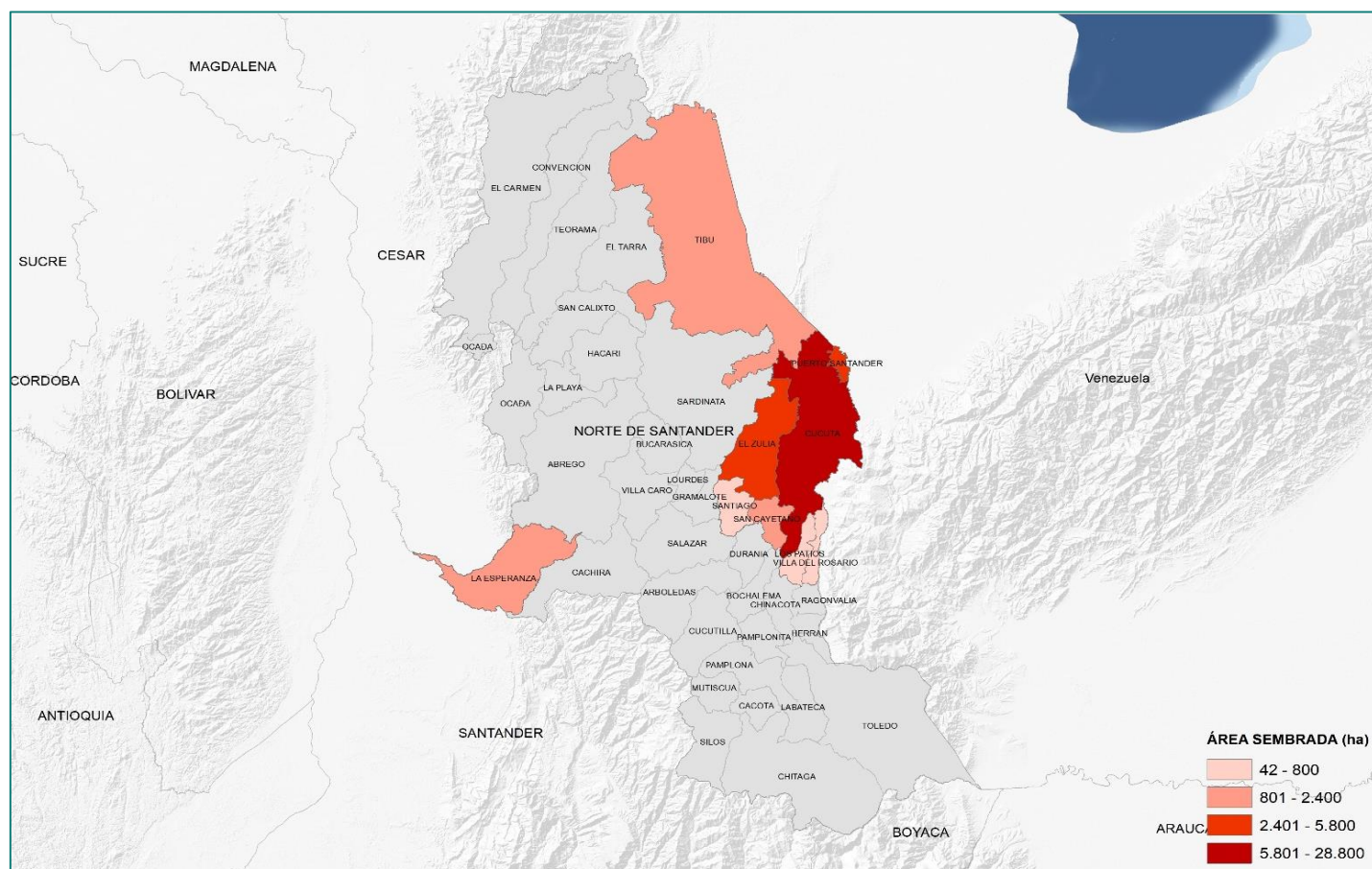
## Área Sembrada, Área Cosechada, Producción y Rendimiento del Cultivo de Arroz Mecanizado en Norte de Santander Año 2017

Municipio	Área Sembrada (ha)	Área Cosechada (ha)	Producción (t) *	Rendimiento (t/ha)
<b>TOTAL</b>	<b>41.074</b>	<b>38.968</b>	<b>180.592</b>	<b>4,6</b>
Cúcuta	28.794	27.223	126.295	4,6
El Zulia	5.794	5.417	25.492	4,7
Puerto Santander	2.472	2.364	10.509	4,4
Tibú	1.440	1.413	6.330	4,5
La Esperanza	1.136	1.116	4.978	4,5
San Cayetano	873	848	4.165	4,9
Los Patios	311	255	1.196	4,7
Villa del Rosario	212	286	1.381	4,8
Santiago	42	46	246	5,4

Fuente: DANE - FEDEARROZ. Encuesta Nacional de Arroz Mecanizado - ENAM.

\* Producción expresada en paddy verde

### Municipios con Área Sembrada del Cultivo de Arroz Mecanizado en 2017



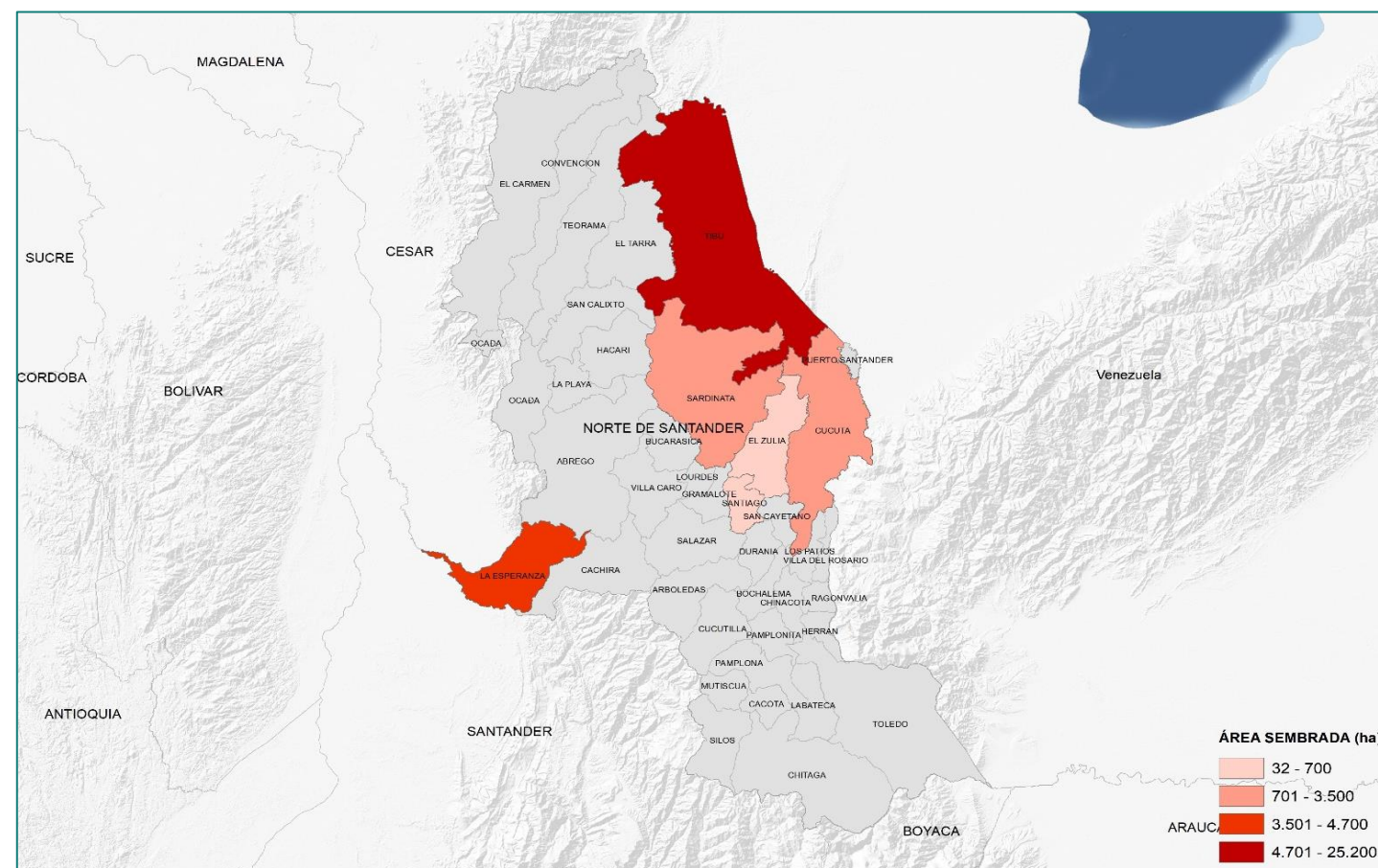
## Área Sembrada, Área Cosechada, Producción y Rendimiento del Cultivo de Palma de Aceite en Norte de Santander Año 2017

Municipio	Área Sembrada (ha)	Área Cosechada (ha)	Producción (t) *	Rendimiento (t/ha)
<b>TOTAL</b>	<b>36.383</b>	<b>32.351</b>	<b>109.670</b>	<b>3,4</b>
Tibú	25.122	23.122	78.384	3,4
La Esperanza	4.700	4.500	15.255	3,4
Sardinata	3.425	3.225	10.933	3,4
Cúcuta	2.444	844	2.861	3,4
El Zulia	660	660	2.237	3,4
Santiago	32			

Fuente: Ministerio de Agricultura y Desarrollo Rural. Secretarías de Agricultura Departamentales. Alcaldías Municipales.

\* Producción expresada en aceite crudo

### Municipios con Área Sembrada del Cultivo de Palma de Aceite en 2017





# Norte de Santander

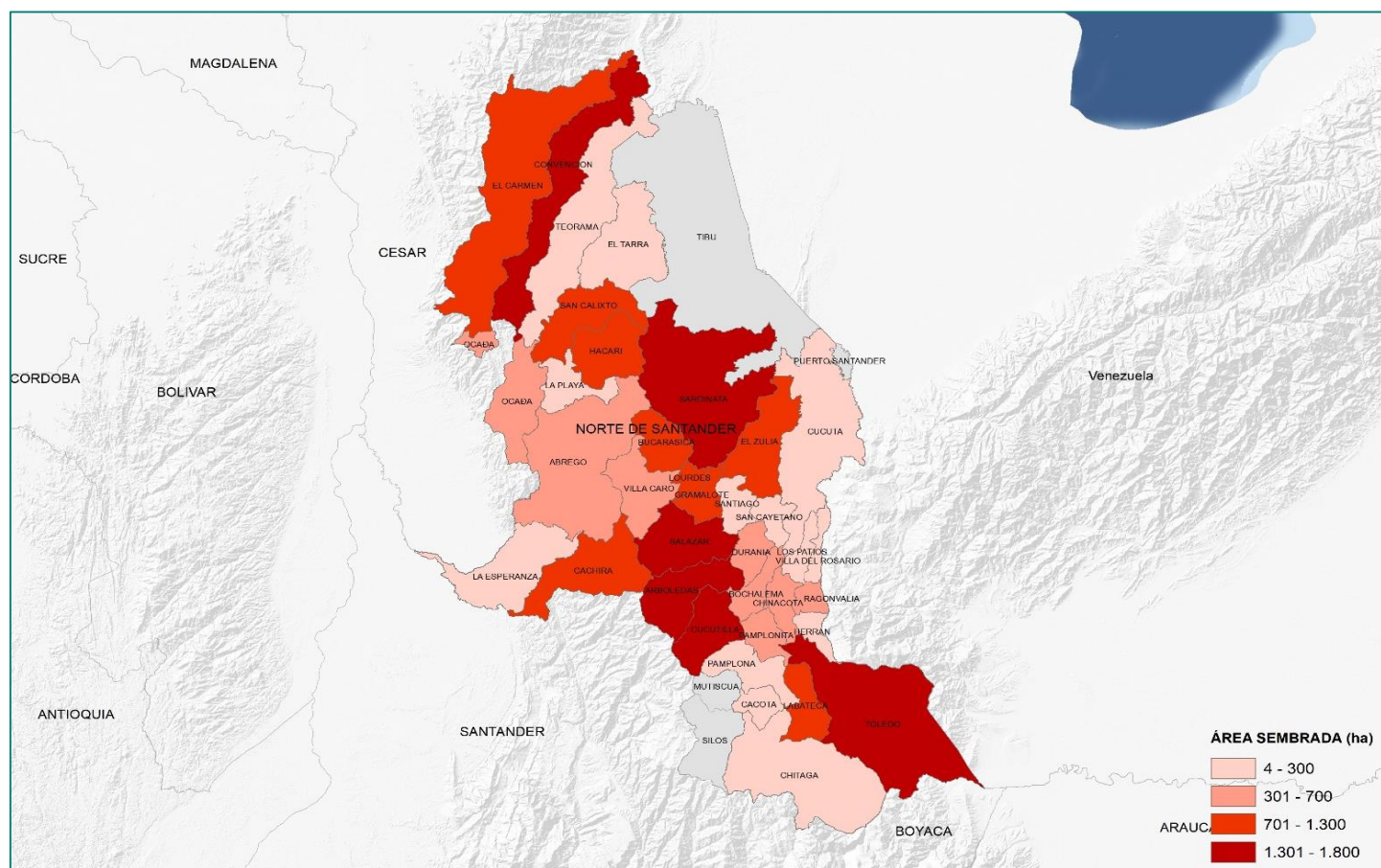
## Área Sembrada, Área Cosechada, Producción y Rendimiento del Cultivo de Café en Norte de Santander Año 2017

Municipio	Área Sembrada (ha)	Área Cosechada (ha)	Producción (t) *	Rendimiento (t/ha)
<b>TOTAL</b>	<b>23.986</b>	<b>21.410</b>	<b>23.409</b>	<b>1,1</b>
Arboledas	1.794	1.634	1.076	0,7
Toledo	1.648	1.491	1.668	1,1
Salazar	1.606	1.437	1.211	0,8
Sardinata	1.493	1.354	1.515	1,1
Convención	1.387	1.204	1.014	0,8
Cucutilla	1.382	1.257	1.406	1,1
Lourdes	1.281	1.158	1.657	1,4
San Calixto	1.163	952	1.065	1,1
Bucarasica	1.149	994	1.112	1,1
Labateca	1.124	1.052	1.177	1,1
Otros Municipios	9.959	8.876	10.509	1,2

Fuente: SICA - Federación Nacional de Cafeteros (producción nacional, área sembrada y área productiva a nivel municipal). Cálculos producción municipal MADR-EVA.

\* Producción expresada en café verde equivalente

### Municipios con Área Sembrada del Cultivo de Café en 2017



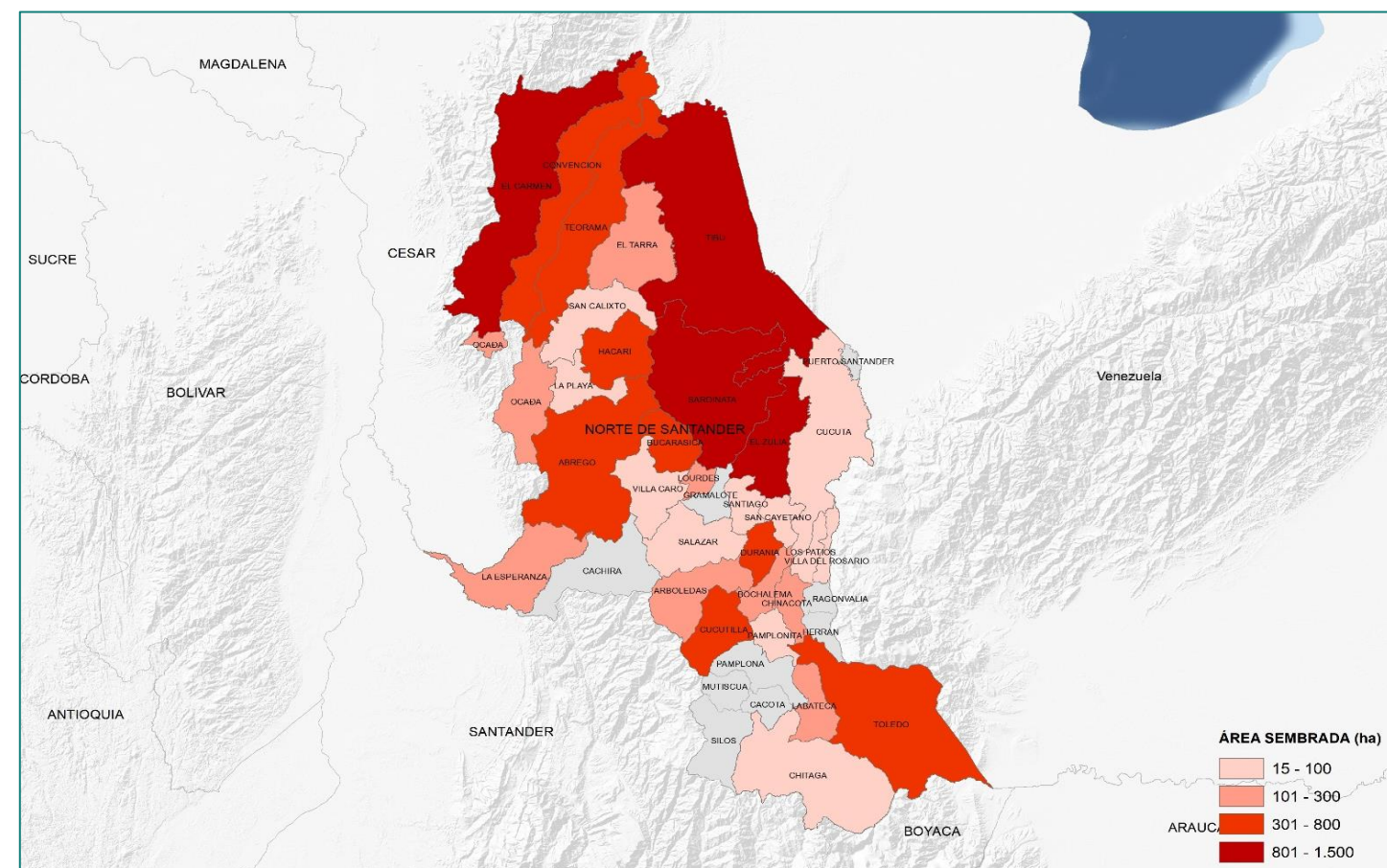
## Área Sembrada, Área Cosechada, Producción y Rendimiento del Cultivo de Plátano en Norte de Santander Año 2017

Municipio	Área Sembrada (ha)	Área Cosechada (ha)	Producción (t) *	Rendimiento (t/ha)
<b>TOTAL</b>	<b>10.473</b>	<b>9.470</b>	<b>63.290</b>	<b>6,7</b>
Sardinata	1.422	1.392	6.960	5,0
El Carmen	1.241	640	3.341	5,2
Tibú	1.160	1.110	7.548	6,8
El Zulia	838	818	6.544	8,0
Teorama	713	713	4.358	6,1
Convención	584	514	2.127	4,1
Cucutilla	516	485	7.414	15,3
Durania	471	454	1.281	2,8
Ábrego	415	365	2.595	7,1
Hacarí	412	407	2.442	6,0
Otros Municipios	2.701	2.572	18.679	7,3

Fuente: Ministerio de Agricultura y Desarrollo Rural. Secretarías de Agricultura Departamentales. Alcaldías Municipales.

\* Producción expresada en fruto fresco

### Municipios con Área Sembrada del Cultivo de Plátano en 2017





# Norte de Santander

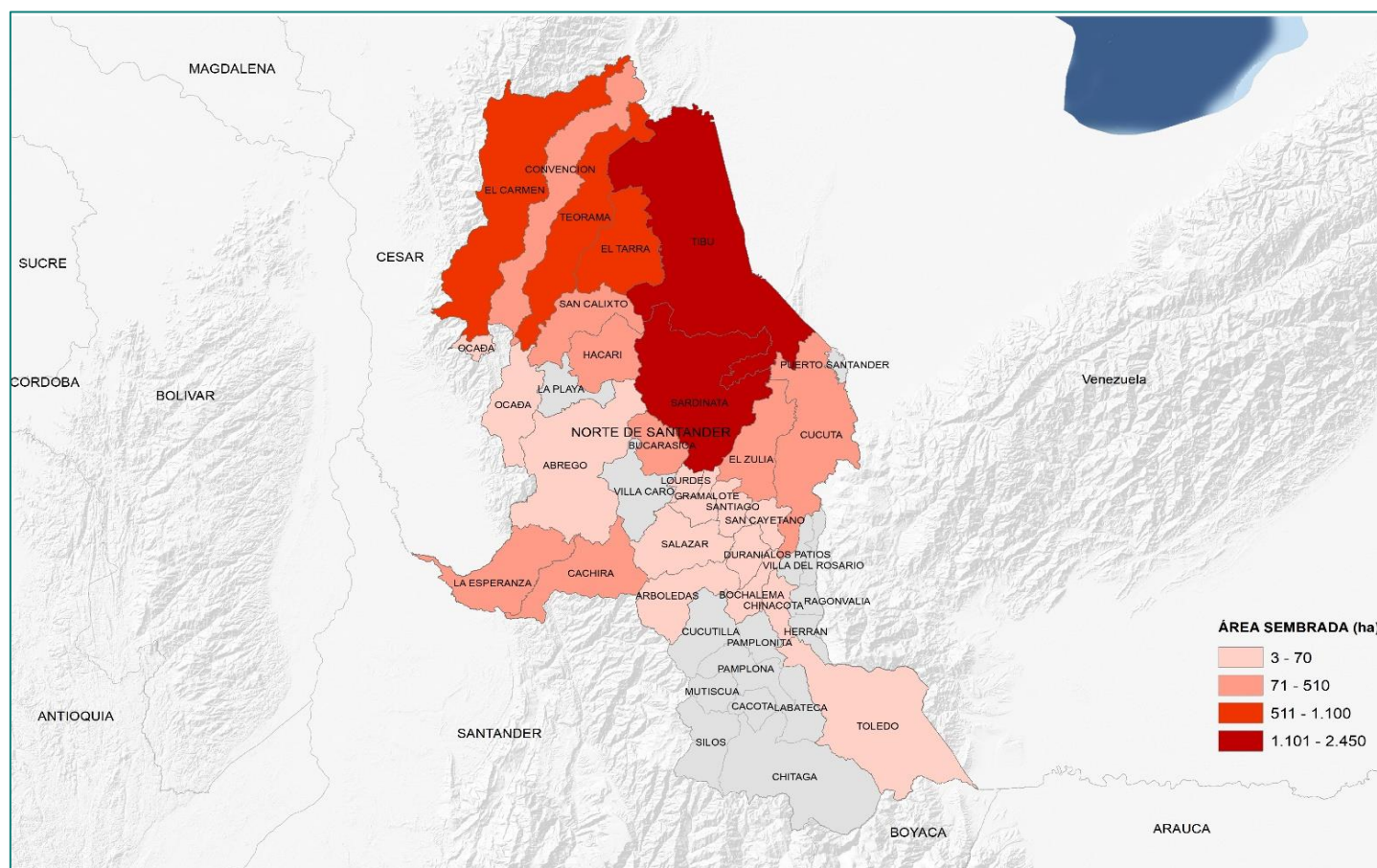
## Área Sembrada, Área Cosechada, Producción y Rendimiento del Cultivo de Cacao en Norte de Santander Año 2017

Municipio	Área Sembrada (ha)	Área Cosechada (ha)	Producción (t) *	Rendimiento (t/ha)
<b>TOTAL</b>	<b>10.314</b>	<b>9.362</b>	<b>5.387</b>	<b>0,6</b>
Sardinata	2.444	2.414	1.023	0,4
Tibú	1.696	1.526	1.027	0,7
Teorama	1.099	571	394	0,7
El Carmen	772	752	418	0,6
El Tarra	699	684	358	0,5
Convención	510	440	211	0,5
La Esperanza	497	497	316	0,6
Bucarasica	491	459	275	0,6
San Calixto	487	480	294	0,6
Hacarí	447	444	310	0,7
Otros Municipios	1.172	1.096	760	0,7

Fuente: Ministerio de Agricultura y Desarrollo Rural. Secretarías de Agricultura Departamentales. Alcaldías Municipales.

\* Producción expresada en grano seco

### Municipios con Área Sembrada del Cultivo de Cacao en 2017



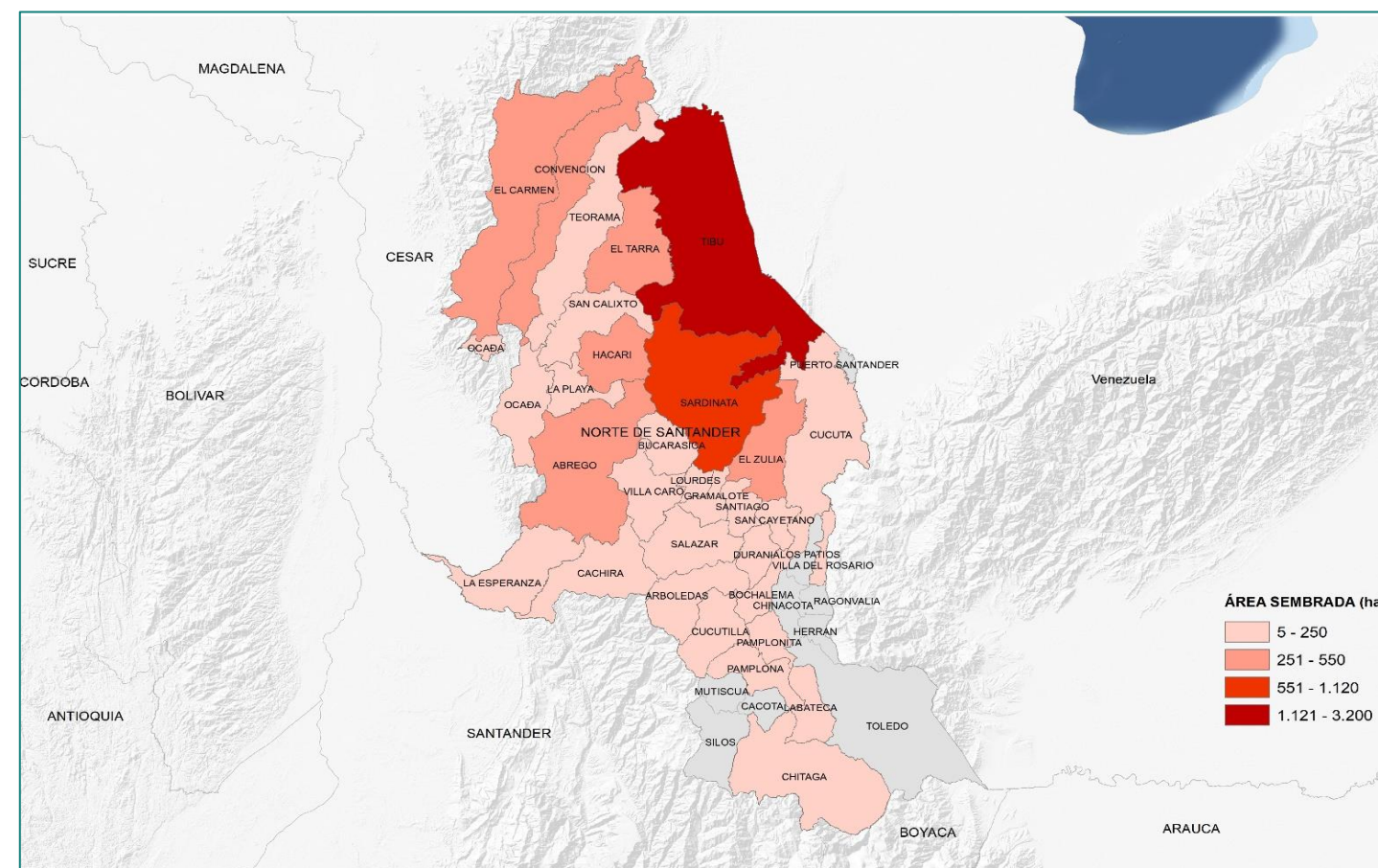
## Área Sembrada, Área Cosechada, Producción y Rendimiento del Cultivo de Yuca en Norte de Santander Año 2017

Municipio	Área Sembrada (ha)	Área Cosechada (ha)	Producción (t) *	Rendimiento (t/ha)
<b>TOTAL</b>	<b>8.666</b>	<b>8.623</b>	<b>117.419</b>	<b>13,6</b>
Tibú	3.200	3.200	41.600	13,0
Sardinata	1.120	1.115	16.725	15,0
El Tarra	550	540	7.560	14,0
Convención	500	500	7.000	14,0
Hacarí	455	455	6.825	15,0
Ábrego	450	450	5.850	13,0
El Zulia	450	450	6.750	15,0
El Carmen	390	389	5.835	15,0
Ocaña	250	250	3.500	14,0
La Esperanza	200	200	3.200	16,0
Otros Municipios	1.101	1.074	12.574	11,7

Fuente: Ministerio de Agricultura y Desarrollo Rural. Secretarías de Agricultura Departamentales. Alcaldías Municipales.

\* Producción expresada en tuberculo fresco

### Municipios con Área Sembrada del Cultivo de Yuca en 2017





# Norte de Santander

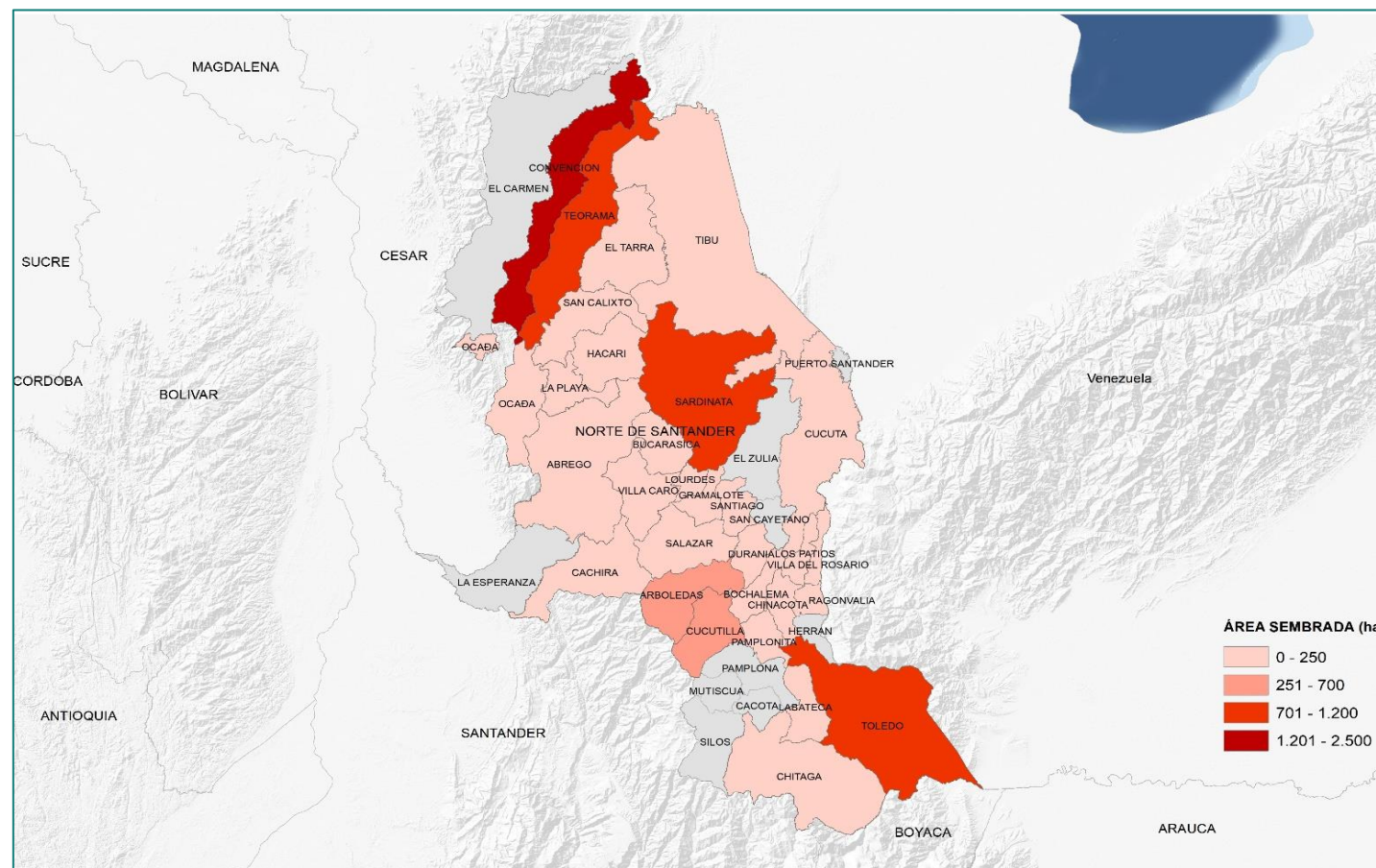
## Área Sembrada, Área Cosechada, Producción y Rendimiento del Cultivo de Caña Panelera en Norte de Santander Año 2017

Municipio	Área Sembrada (ha)	Área Cosechada (ha)	Producción (t) *	Rendimiento (t/ha)
<b>TOTAL</b>	<b>8.322</b>	<b>7.629</b>	<b>34.205</b>	<b>4,5</b>
Convención	2.500	1.974	8.883	4,5
Sardinata	1.131	1.125	4.500	4,0
Toledo	1.102	1.057	4.840	4,6
Teorama	887	887	4.435	5,0
Arboledas	679	639	2.748	4,3
Cucutilla	422	402	1.809	4,5
Tibú	242	232	766	3,3
Labateca	161	155	930	6,0
Lourdes	151	144	576	4,0
Gramalote	133	132	594	4,5
Otros Municipios	915	882	4.124	4,7

Fuente: Ministerio de Agricultura y Desarrollo Rural. Secretarías de Agricultura Departamentales. Alcaldías Municipales.

\* Producción expresada en panela

### Municipios con Área Sembrada del Cultivo de Caña Panelera en 2017



## Área Sembrada, Área Cosechada, Producción y Rendimiento del Cultivo de Frijol en Norte de Santander Año 2017

Municipio	Área Sembrada (ha)	Área Cosechada (ha)	Producción (t) *	Rendimiento (t/ha)
<b>TOTAL</b>	<b>5.624</b>	<b>5.592</b>	<b>9.646</b>	<b>1,7</b>
Ocaña	1.270	1.270	2.605	2,1
Ábrego	965	905	1.888	2,1
La Playa	720	705	1.551	2,2
San Calixto	620	620	636	1,0
Chitagá	459	460	430	0,9
El Carmen	398	379	667	1,8
Teorama	196	198	466	2,4
El Zulia	180	180	270	1,5
Convención	125	125	100	0,8
Hacarí	125	129	171	1,3
Otros Municipios	566	621	863	1,4

Fuente: Ministerio de Agricultura y Desarrollo Rural. Secretarías de Agricultura Departamentales. Alcaldías Municipales.

\* Producción expresada en grano seco

### Municipios con Área Sembrada del Cultivo de Frijol en 2017

